



IL CAP POT TO



PARASYSTEM

SISTEMA TERMOISOLANTE CON LATERIZIO "FACCIAVISTA"

SISTEMA TERMOISOLANTE CON FACCIAVISTA UNIECO

Un prodotto innovativo per costruire nel rispetto dell'ambiente e dell'uomo. E' il sistema costruttivo di rivestimento termoisolante per pareti esterne, composto da pannelli isolanti e listelli in laterizio facciavista, dalle eccellenti prestazioni acustiche e di isolamento termico, nel rispetto delle nuove normative sul risparmio energetico. Seguendo la tradizione e l'esperienza UNIECO, si sono voluti mantenere i canoni classici del facciavista.





Incollaggio lastre isolanti ad adesione migliorata



Tassellatura perimetrale e prima rasatura con rasante/collante mediante spatola dentata da 5 mm.



Seconda rasatura con rasante/collante/rete. Tassellatura centrale dopo 24 ore.



Posa listello facciavista UNIECO. Applicazione collante con spatola dentata da 1 cm, applicazione malta idrofugata su listello (perimetro), montaggio con tecnica "filo a piombo" o spessore di ferro.



Vantaggi termici

- isolamento continuo ed uniforme
- rimozione totale e corretta dei ponti termici
- sfruttamento inerzia termica dei muri
- corretta e bilanciata diffusione del vapore

Vantaggi strutturali

- eliminazione di crepe, fessurazioni e spacchi profondi, causa di infiltrazioni d'acqua, fenomeni di disgregazione, macchie, muffe, impregnazione della massa muraria

Vantaggi economici

- risparmio energetico
- risoluzioni semplici, affidabili e corrette
- aumento del valore dell'immobile

Vantaggi ambientali

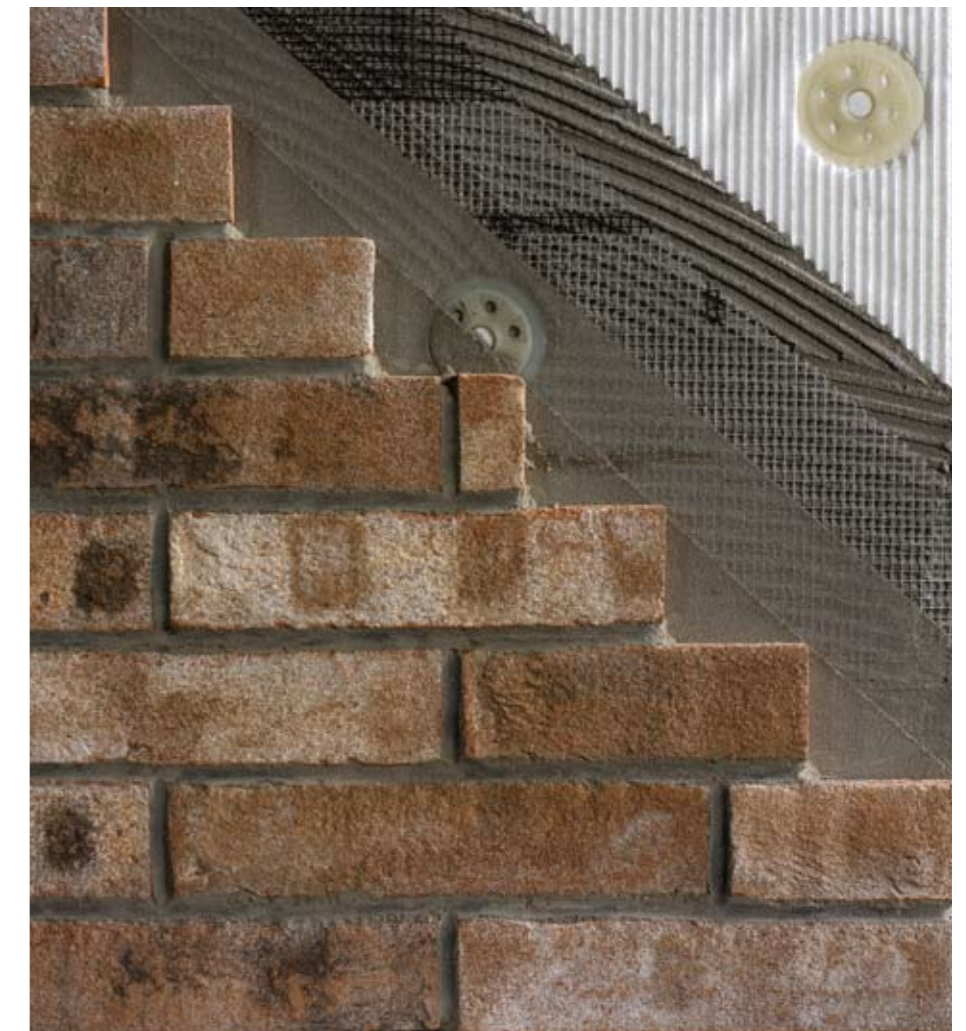
- non dispersione di sostanze inquinanti
- assenza di sostanze nocive per l'ambiente
- riduzione di dispersioni energetiche

Vantaggi estetici

- risultato estetico di grande pregio grazie al rivestimento in laterizio "facciavista"

PARASYSTEM

SISTEMA TERMOISOLANTE CON LATERIZIO "FACCIAVISTA"



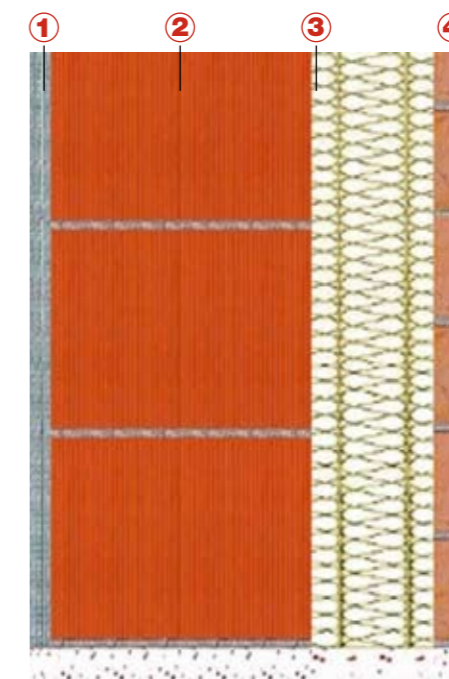
Esempio di calcolo termico

stratigrafia

- ① intonaco interno in calce e cemento (1,5 cm)
- ② blocco GRAL (20 cm) foratura percentuale 55/60%
- ③ isolante EPS 120 (8 cm)
- ④ listello faccia a vista UNIECO (3 cm)

risultati

- spessore parete = 47,5 cm
- trasmittanza parete = 0,25 W/m² K
- massa superficiale parete = 350 kg/m²
- la struttura non forma condensa interstiziale
- sfasamento onda termica = 19 ore



VOCE DI CAPITOLATO COMPONENTI

- Collante: Klebocem Ultra
- Isolante: Polistirene ad Aderenza Migliorata (EPS 120)
- Rasante: Klebocem Ultra
- Rete: Armatex C1
- Collante e fugante per mattoncino: Parastuck
- Rivestimento modulare: Listello in cotto facciavista Unieco
- Accessori: in funzione della tipologia della parete da rivestire e del progetto